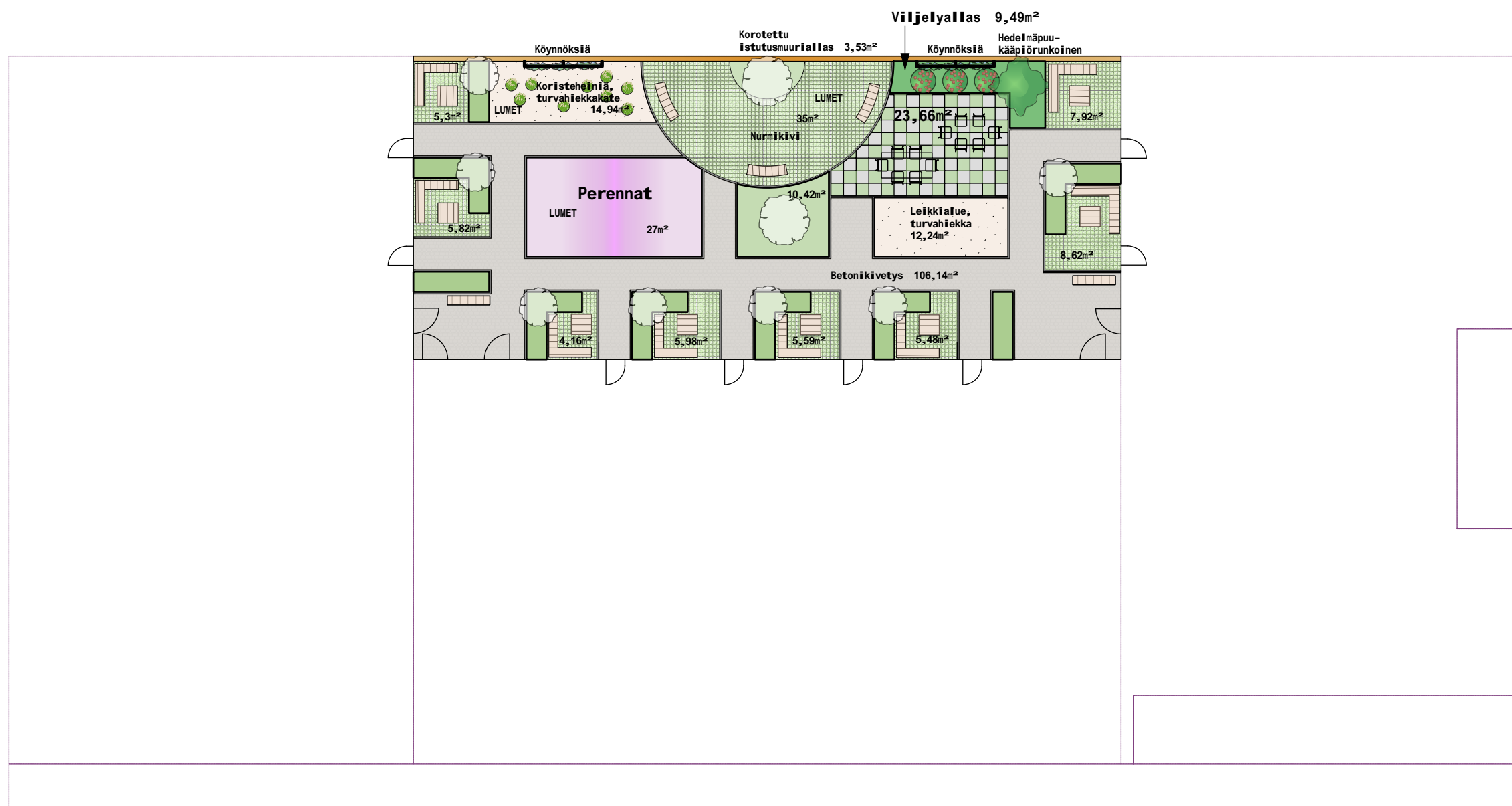
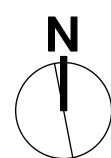


KERROS I: 336m²



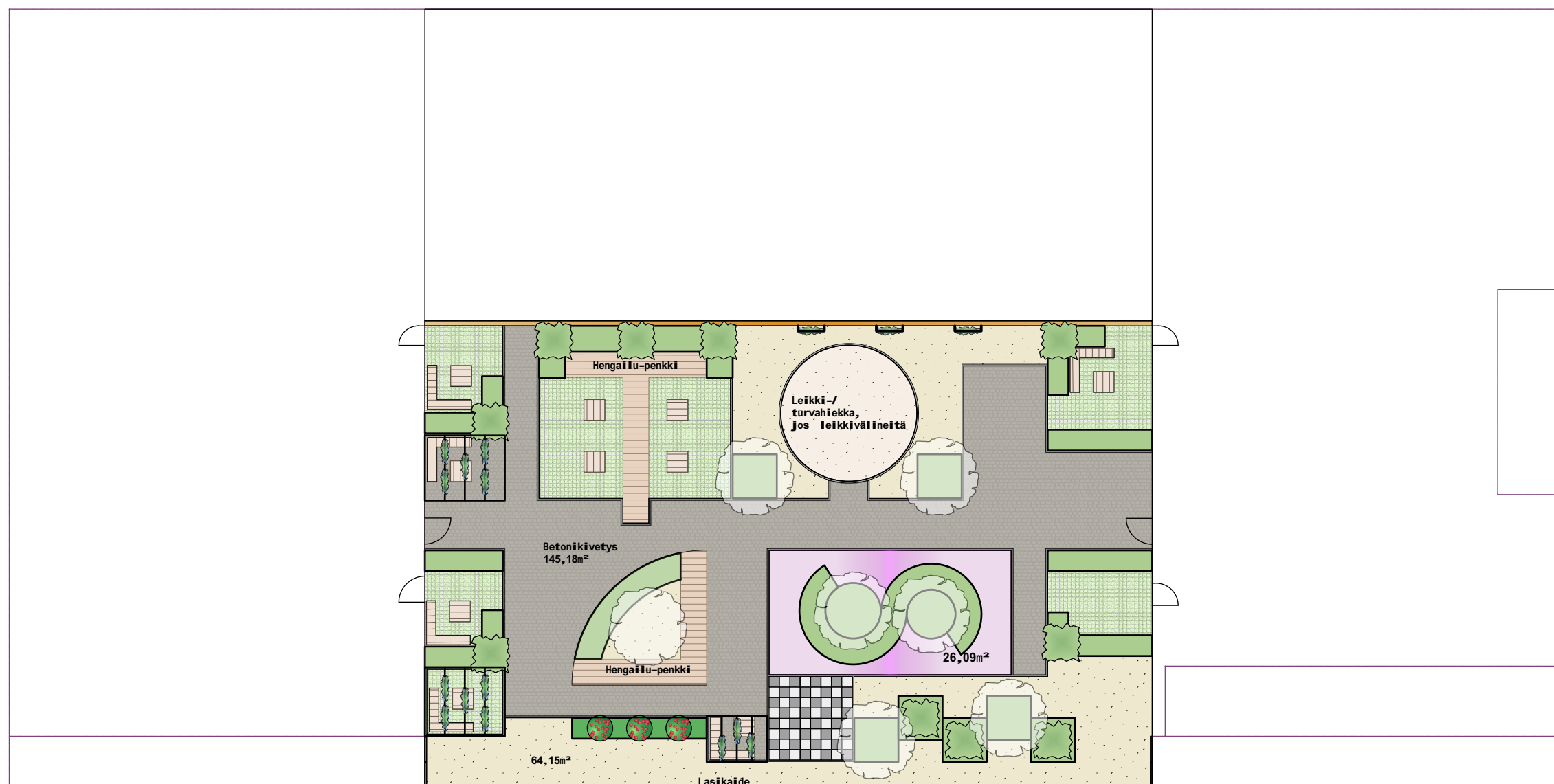
MERKKIEN SELITYKSET:

- Nurmikivi, kyivönummises osin. niittynurmikka, punanata, yhteensä 83,38m²
- Laattapinnan tasosta 40 cm nostettu istutus-teräsallas, monilajinen pensasistutus + vartutut isot pensaat, 40,95m² yhteensä
- Korotettu istutus-teräsallas, 20 cm laattapinnasta ylös. Monilajinen perennaistutus 27 m².
- Köynnösteeline, seinämuuriin kiinnitettävä, täsmätään ikkunoiden väleihin muurissa, köynnökset 9 kpl
- Turvasora, toimii myös katteena "hiekkaluona", istutuksille tehdään kasvualustapesit katteen sekaan
- Isot pensaat, pikkupuiksi vartutut, 7 kpl
- Pienet puut, 3 kpl
- Kannesta 40 cm korotettu teräsallas- viijely; 9,49m²
- Betonikivetyt, 106,14m²
- Maksaruohonatto (11,83m²) ja betonilaatta (11,93m²) vuorottelevat
- Reunakiveä =betonikiveä, 12,32m²
- Oleskelukalusteita
- Betonimuuri= läpäisemätön pinta; 5,88m²



SADEVEDET KANNELLA:
Koko kannen yläpuolisessa pehjarakenteessa huomioitava vesitila ja veden poistuminen rakenteista. Jos rakenteiden kantavuuden puolesta mahdollista, sadevettä voidaan säilöä kastelua varten oman rakennekerroksensa siihen tarkoitettun teknikan turvin. Mikäli säilyminen tai edes viivytys ei kantavuuden puolesta ole mahdollista, yhtenäisessä saajajamattomassa koko kannen pinnassa voidaan käyttää Enkadrain 5006H/T110PP(tai vastaava), jonka päälle piharakenteet rakennetaan.

KERROS IV: 504m²

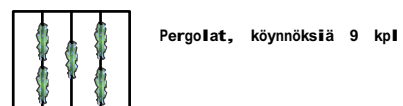


MERKKIEN SELITYKSET:

- Nurmikivi, kyivönummises osin. niittynurmikka, punanata, yhteensä 75,42m²
- Laattapinnasta 40 cm nostettu istutus-teräsallas, monilajinen pensasistutus + vartutut isot pensaat 76,63m²
- Korotettu istutus-teräsallas, 20 cm laattapinnasta ylös. Monilajinen perennaistutus 26,09m².
- Köynnösteeline, seinämuuriin kiinnitettävä, 3 kpl
- Turvasora, jos leikkivälineitä tai leikkihiekka, jos ei välineitä 21,56m²
- Turvasora katteena ja pinta 100,56m²
- Kannesta 40 cm korotettu teräsallas- viijely; 9,49m²
- Betonikivetyt, 145,18m²
- Reunakiveä =betonikiveä, 11,86m²
- Pieneksi jäävät puut, 7 kpl
- Isot pensaat, pikkupuiksi vartutut, 10 kpl
- Betonimuuri, läpäisemätön pinta; 6,23m²

SADEVEDET KANNELLA:

Koko kannen yläpuolisessa pehjarakenteessa huomioitava vesitila ja veden poistuminen rakenteista. Jos rakenteiden kantavuuden puolesta mahdollista, sadevettä voidaan säilöä kastelua varten oman rakennekerroksensa siihen tarkoitettun teknikan turvin. Mikäli säilyminen tai edes viivytys ei kantavuuden puolesta ole mahdollista, yhtenäisessä saajajamattomassa koko kannen pinnassa voidaan käyttää Enkadrain 5006H/T110PP(tai vastaava), jonka päälle piharakenteet rakennetaan.



Kaupunginosa	Kortteli/tila	Tontti/nro	Viranomaisten merkintöjä
Rakennustoimenpide	Maisemasuunnittelu		Piirustuslaji
Rakennuskohde	Kattopihat kahdessa kerroksessa Toas Itsenäisyydenkatu, Tampere		Juoks.nro
Suunnitteluohje	Allekirjoitus		Mittakaavat
PIHASTAMO	Kaisa Seppälä		Yleisluonnossuunnitelma Päivitetty suunnitelma 1:200
Päiväys, suunnittelija, nimen selvennys ja koulutus	Lempäälässä 20.9.2023, Kaisa Seppälä, Rakennetun ympäristön suunnitteluhortonomi		Suunnitteluala, työnnumero ja piirustuksen numero
			Yhteyshenkilö
			VIHER
			Tiedosto
			0503639177 PDF

